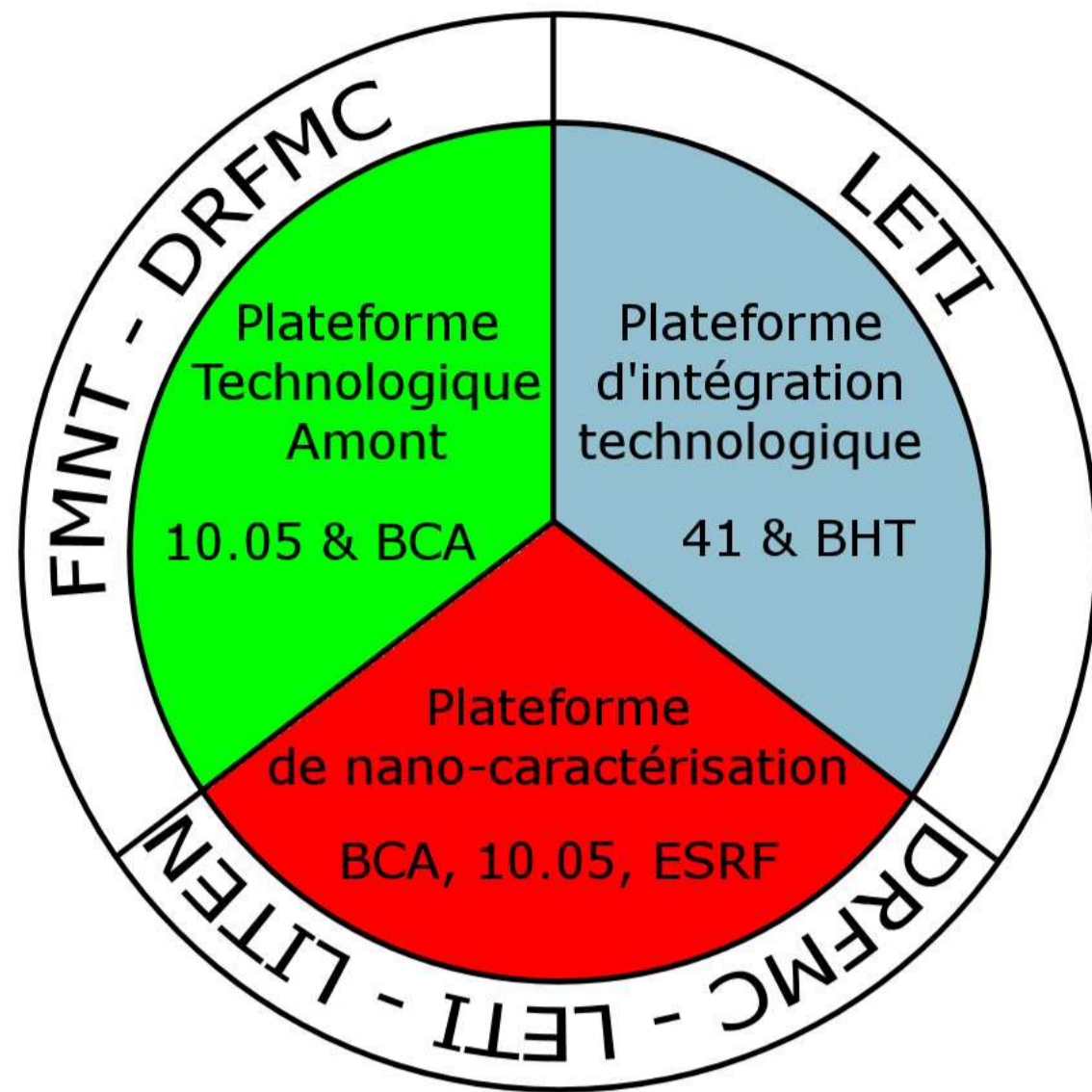


## Minatec: installations/moyens technologiques

Trois plateformes complémentaires:



**Pour:**

- Fournir des dispositifs innovants ou des échantillons,
- Développer & étudier des modules technologiques
- Intégrer des dispositifs complets
- Caractériser à l'échelle nanométrique

**Au profit de:**

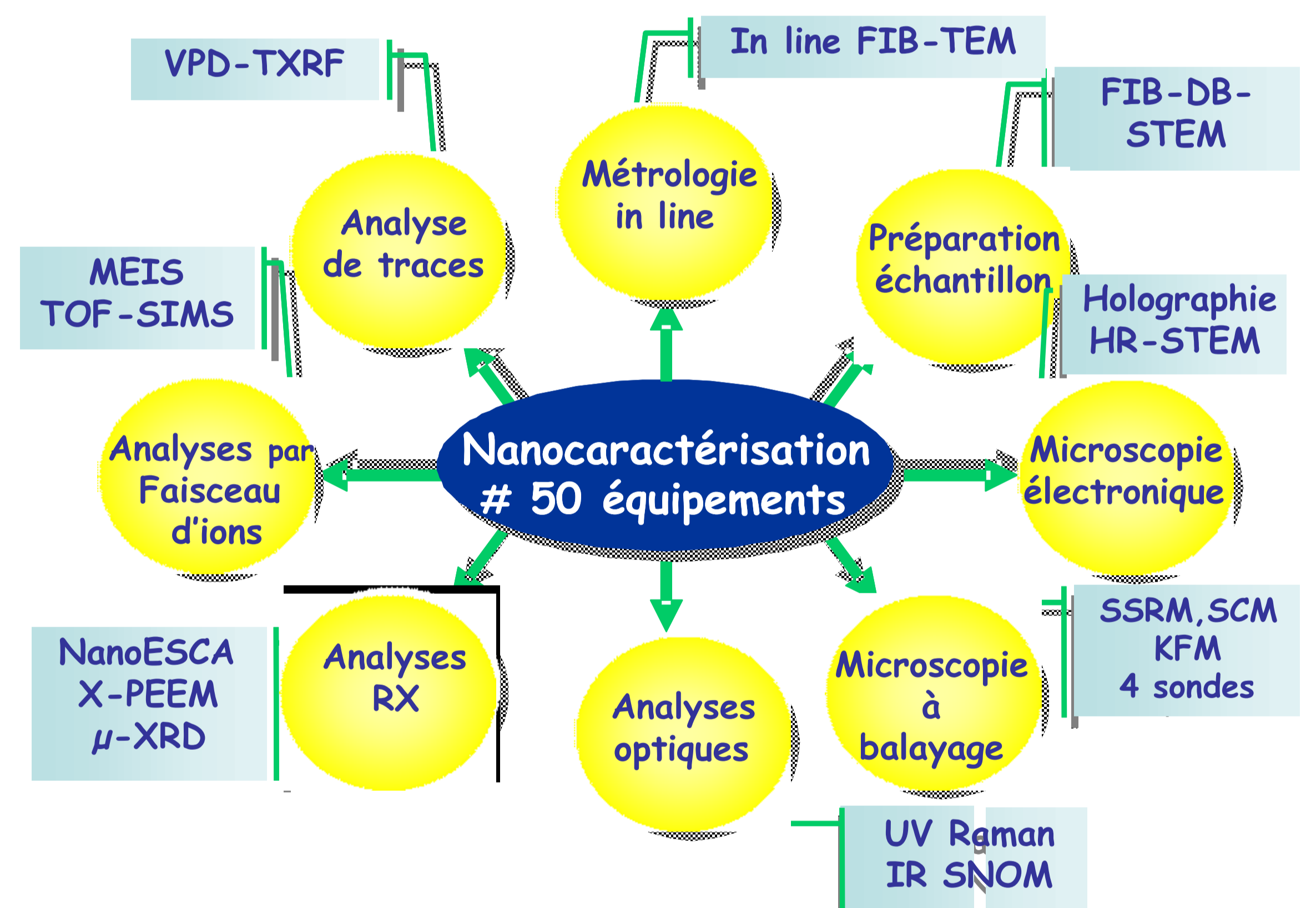
- Chercheurs publics, physiciens, chimistes, ...
- Chercheurs publics en technologies
- R&D industrielle
- Chercheurs publics en systèmes

## LETI: un laboratoire dédié à la recherche technologique des moyens ouverts aux projets coopératifs

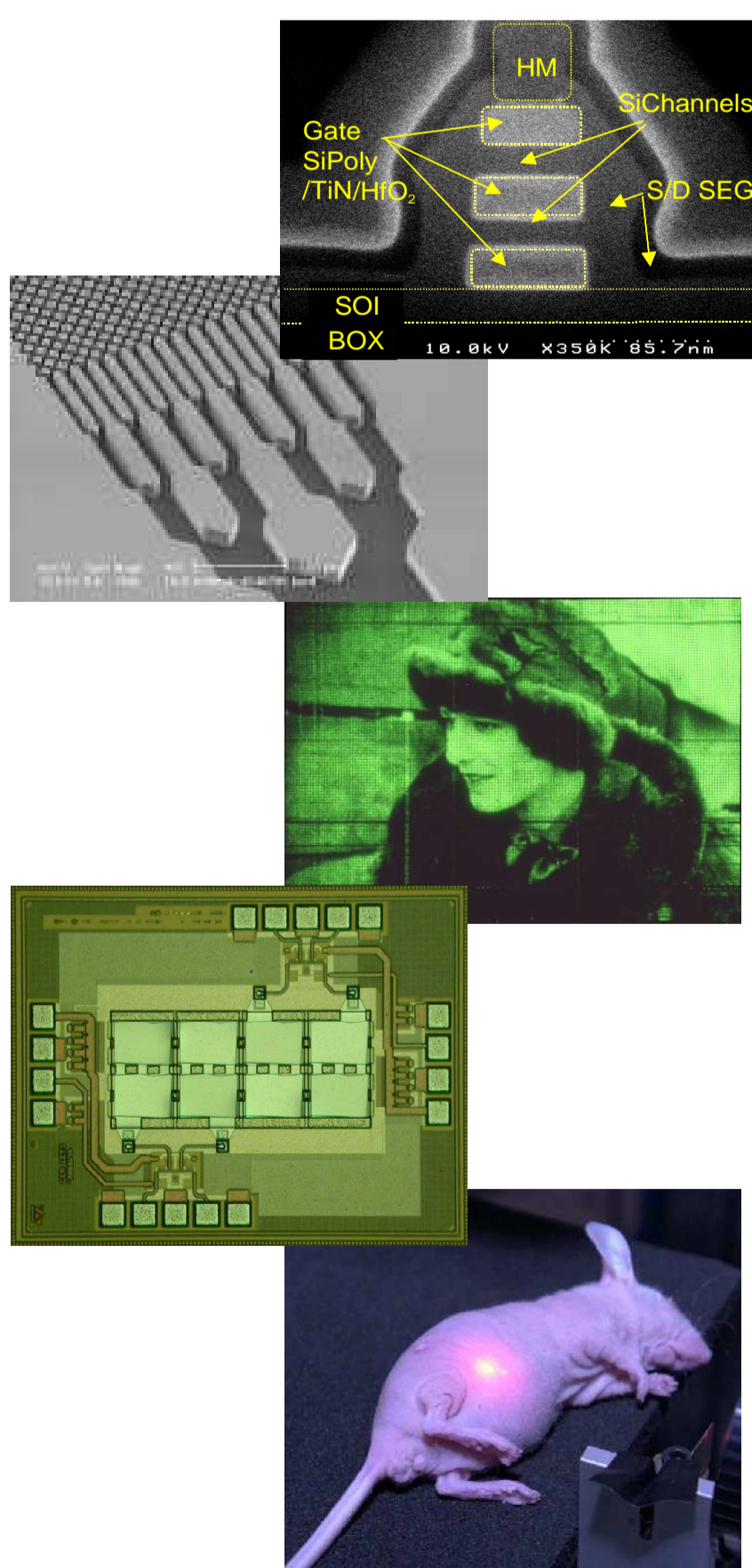
**8000 m<sup>2</sup> Salles Blanches \_ Si 200 et 300mm**  
**Opérées en 4 équipes**



- **Dépôt & Épitaxie pour FE et BE**  
CVD, PVD, ALCVD, ECD, II-VI MBE/LPE
- **Traitements thermiques**  
Oxydation, Recuit, PECVD, LPCVD
- **Lithographie**  
Photo répéteurs ASML, e-beam LEICA, Contact EVG, pistes résines tel
- **Gravure & stripping (10 équipements)**  
RIE, DRIE, ICP, gravure chim. Sèche,
- **Nettoyages ultra propres**
- **CMP**



### Thèmes supportés par le LETI



- Nanoélectronique
- Nanotechnologies Silicium
- Photonique & Multimédia
- Télécoms et Nomadisme
- Biologie et Santé

### Ouverture aux Projets Collaboratifs

- Une organisation transverse / compétences / moyens
- Une ouverture aux mondes académique & industriel

- ❑ Pour des échantillons
- ❑ Pour des empilements technologiques
- ❑ Pour des caractérisations nanométriques

**En 2005 la Centrale LETI a supporté**  
**146 projets externes**

- + 30% en 3 ans
- Support à 54 organismes

**Vous voulez travailler avec nous? Contacter Annie Baudrant ([abaudrant@cea.fr](mailto:abaudrant@cea.fr))**

**Site WEB: [www-leti.cea.fr](http://www-leti.cea.fr)**